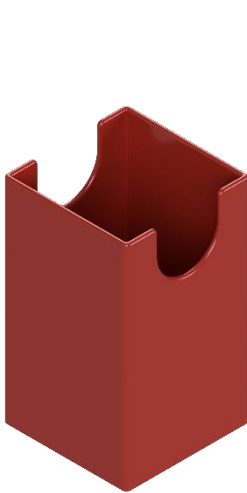
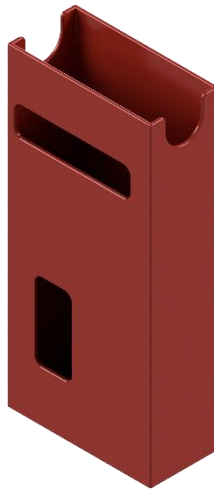


# MediModul® Case

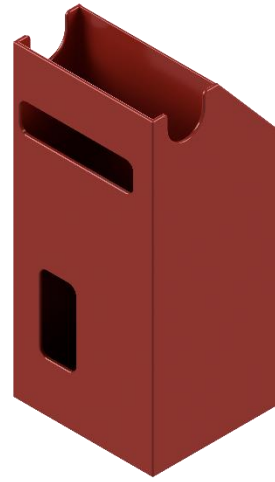
*Schutzboxen für Medikamente*



*Suprarenin  
90-1200-RT  
Arterenol  
90-3500-RT*



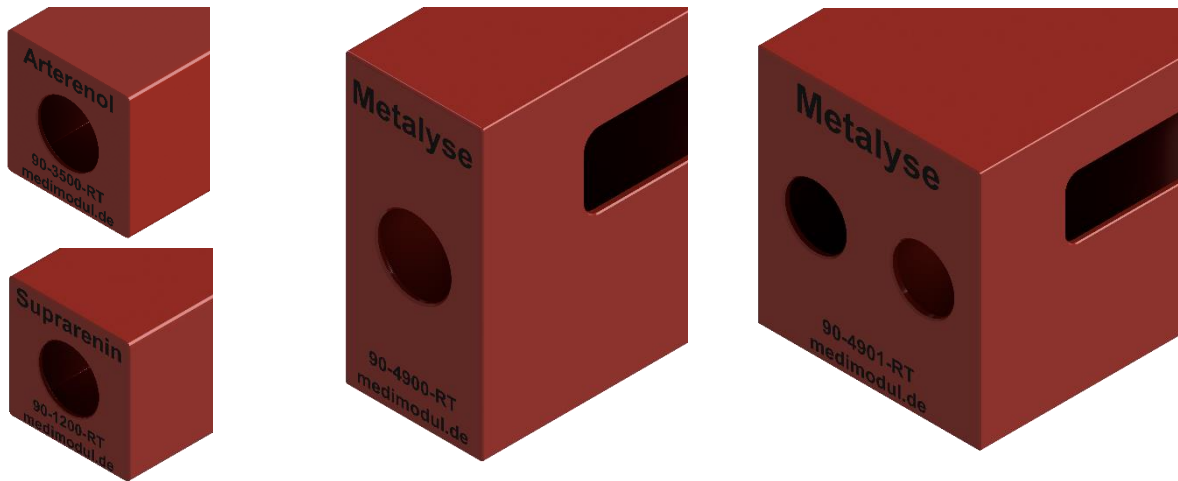
*Metalyse  
90-4900-RT*



*Metalyse mit  
Kühlakkufach  
90-4901-RT*

## Eigenschaften:

- Faltschachteln werden vor Beschädigung geschützt
- Beständig gegenüber Lösungsmitteln (Alkohol, Desinfektion, Reiniger)
- Erhältlich in 6 Farben aus PETG-Kunststoff (rot, blau, gelb, grün, grau, schwarz)
- Metalyse Schachtel mit Sichtfenster für Beschriftung, MHD und Seriennummer
- Metalyse Schachtel mit Kühlakkufach erhältlich zur moderaten Kühlung im Sommer (erhältlich als Set mit 2 passenden Kühlakkus)
- Abriebfeste Beschriftung am Gehäuseboden



## Medikamentenabmessungen:

- Suprarenin/Arterenol Schachtel: 46 x 46 x 84 mm
- Metalyse Schachtel: 42 x 93 x 212 mm

## Bestellvorgang:

- Muster auf Anfrage verfügbar
- Referenzkunde BRK Kreisverband Nürnberger Land (kontaktierbar unter [rettungsdienst@kvn.brk.de](mailto:rettungsdienst@kvn.brk.de) )
- Anfragen an [info@360-3d-printservice.de](mailto:info@360-3d-printservice.de) für ein individuelles Angebot
- Alle aktuellen Infos auf [medimodul.de](http://medimodul.de)

# Artikelliste

Art. Nr.	Wirkstoffbezeichnung	Markenname	Standardfarbe
90-1200-XX	Epinephrin (Adrenalin)	Suprarenin	rot
90-3500-XX	Norepinephrin	Arterenol	rot
90-4900-XX	Tenecteplase	Metalyse	rot
90-4901-XX	Tenecteplase	Metalyse	rot

- 90-4901-XX: inklusive 2 Kühlakkus